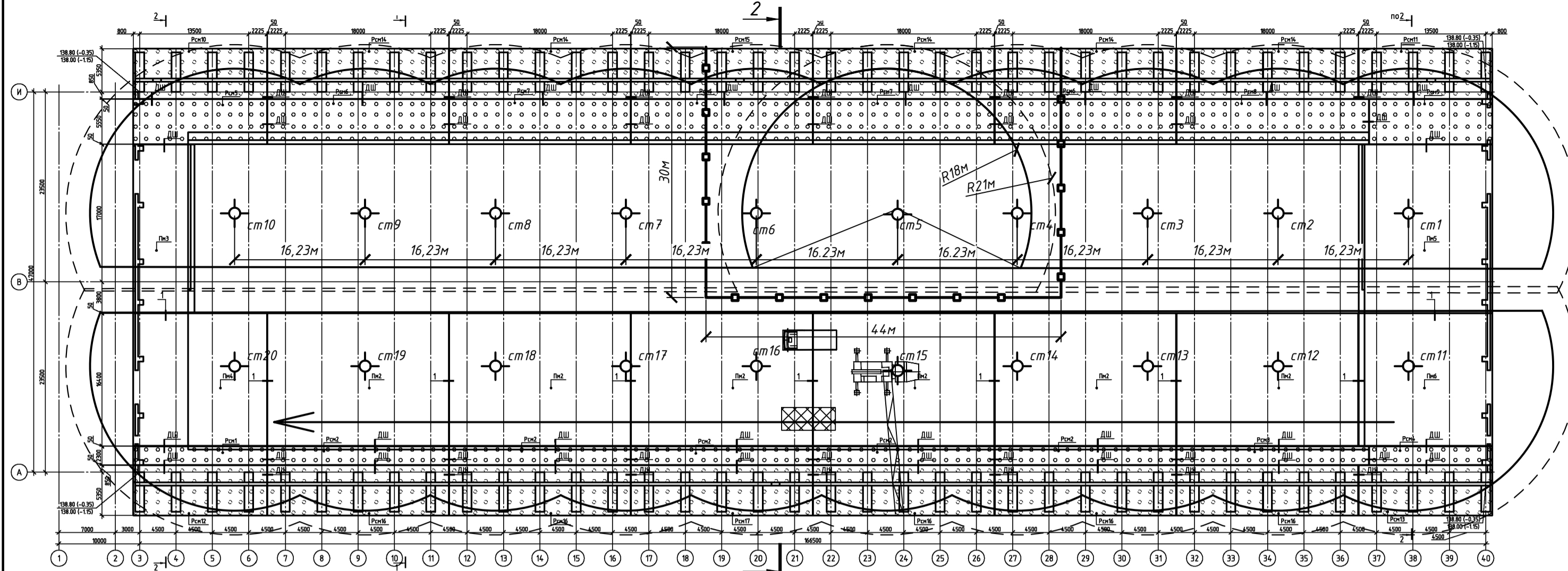
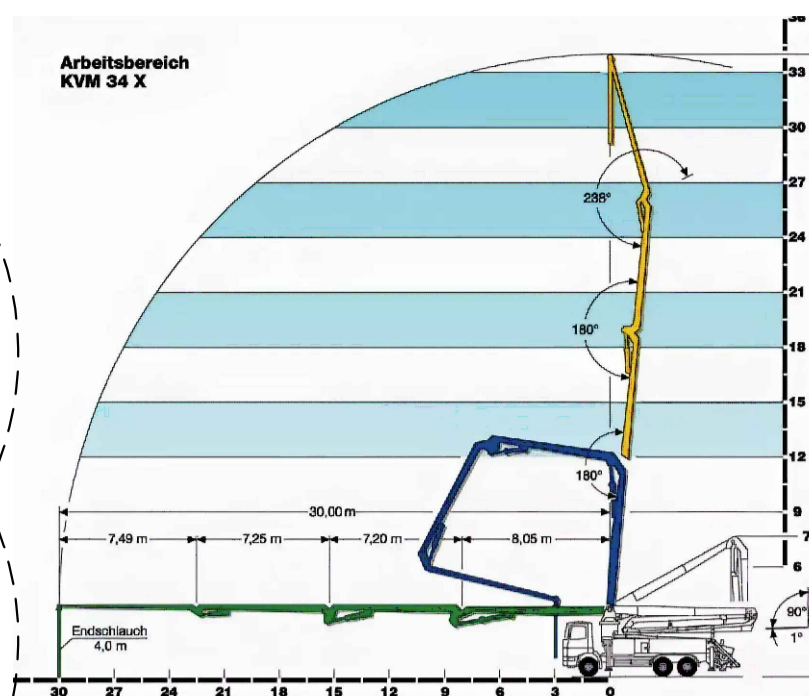


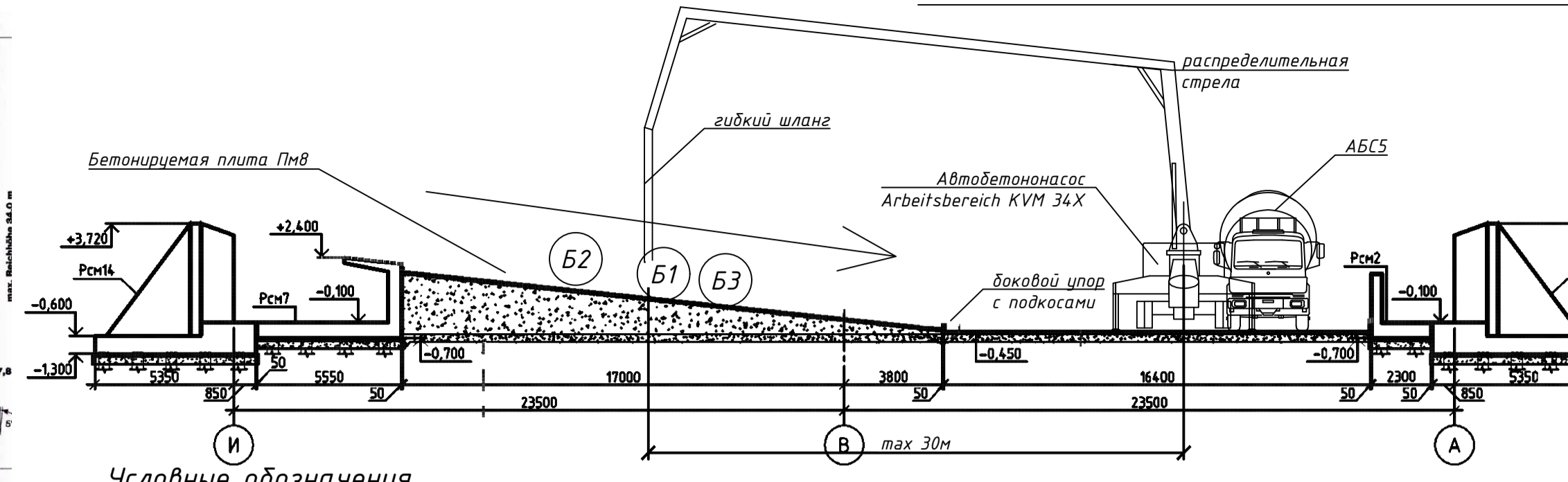
Схема производства работ при работе краном М1:500



Технические характеристики Arbeitsbereich KVM 34X



Разрез 1-1



Условные обозначения  
 Б2 бетонщики → направление бетонирования

Схема устройства электропрогрева основания и бетона

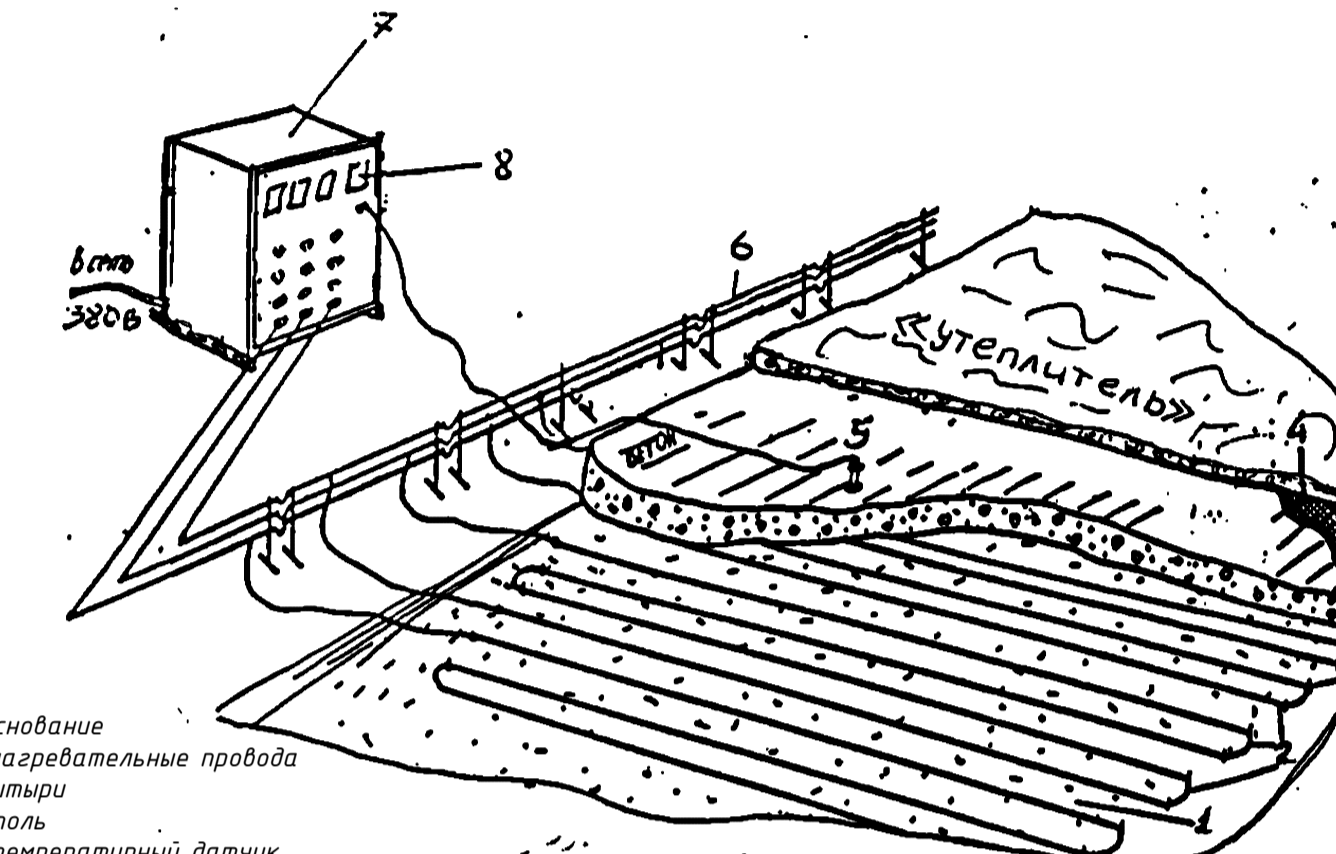
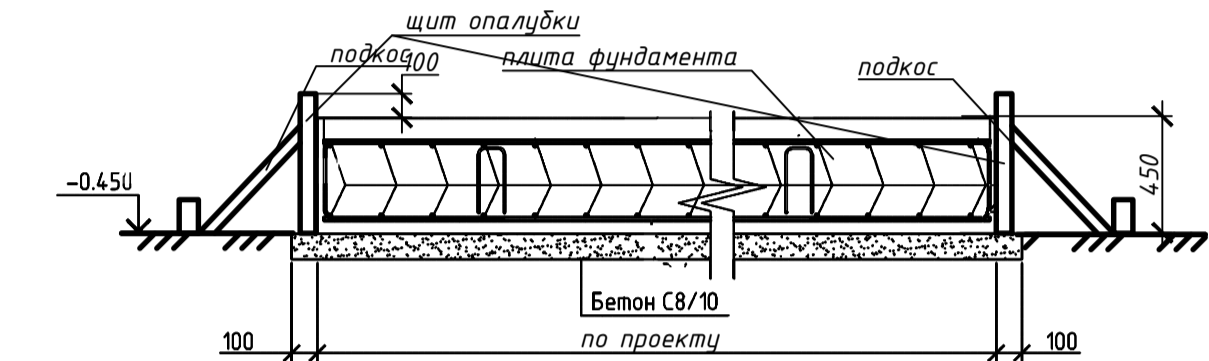
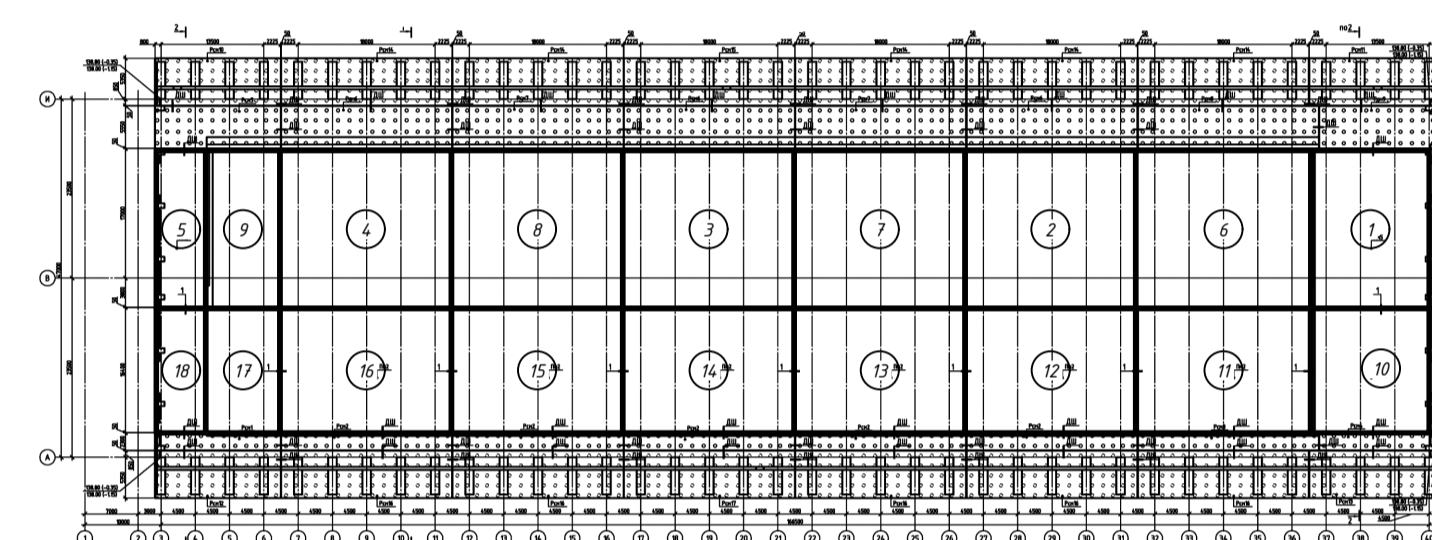


Схема устройства опалубки плит Пм



Последовательность устройства монолитных плит Пм



Условные обозначения  
 1-2-3-4-5-6-7-8 порядок устройства

Схема уплотнения бетонной смеси

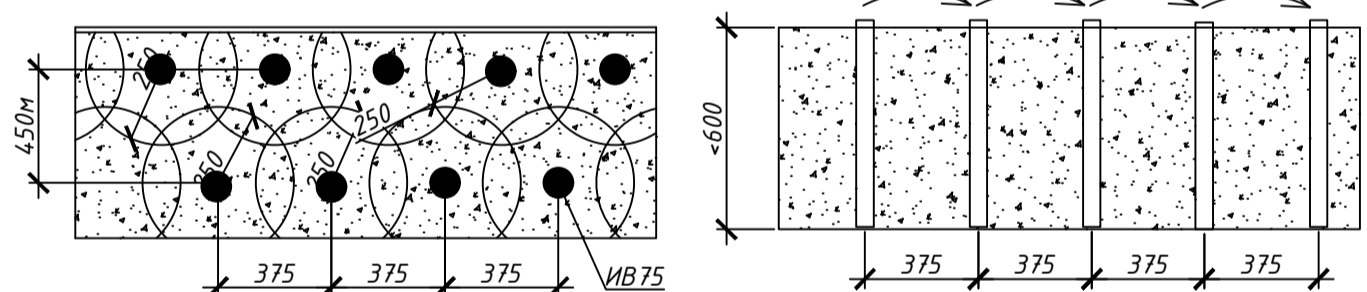
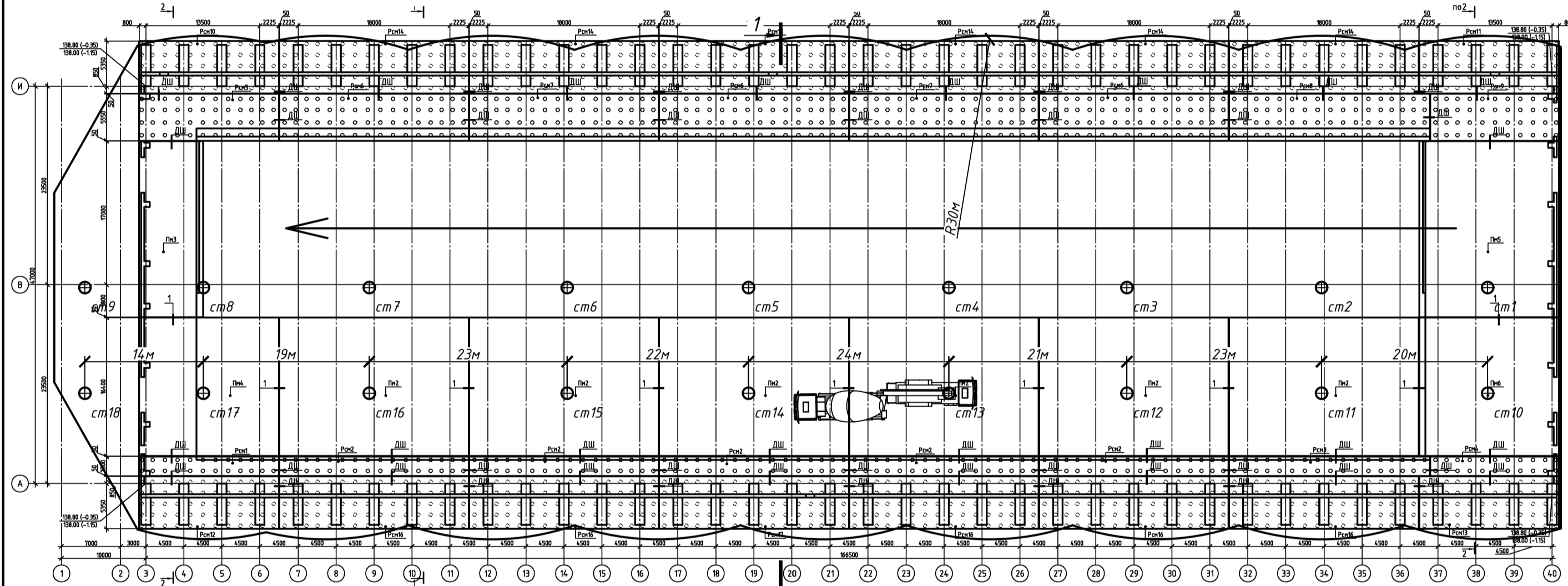


Схема производства работ при бетонировании автобетоносмесителем М1:500



ст1 стоянка автобетононасоса → направление работ  
 ст2 стоянка автобетоносмесителя Arbeitsbereich KVM 34X  
 ст3 стоянка автобетоносмесителя АБС-5  
 граница рабочей зоны автобетоносмесителя

Схема установки детали МН1

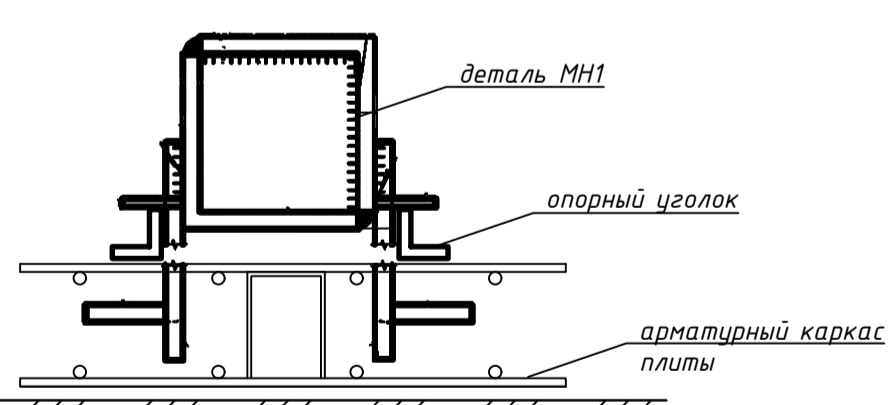
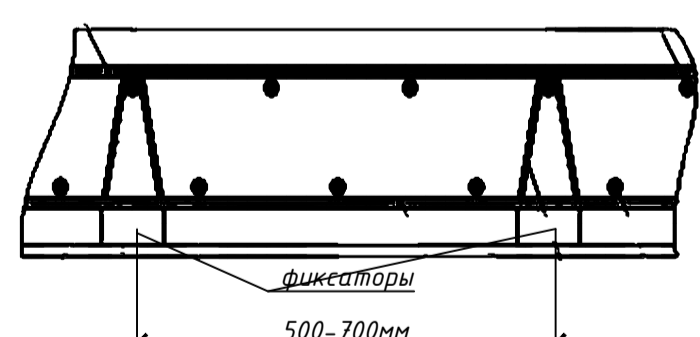
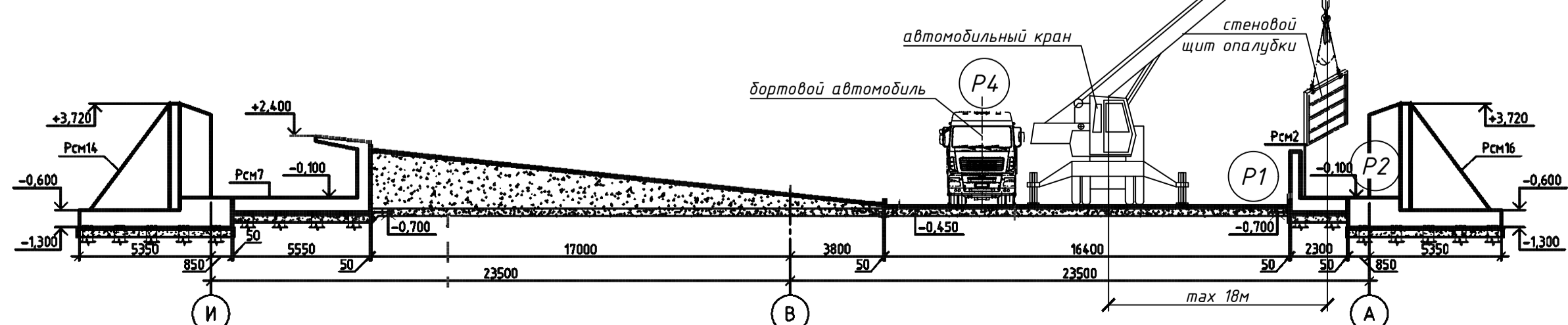


Схема установки фиксаторов защитного слоя



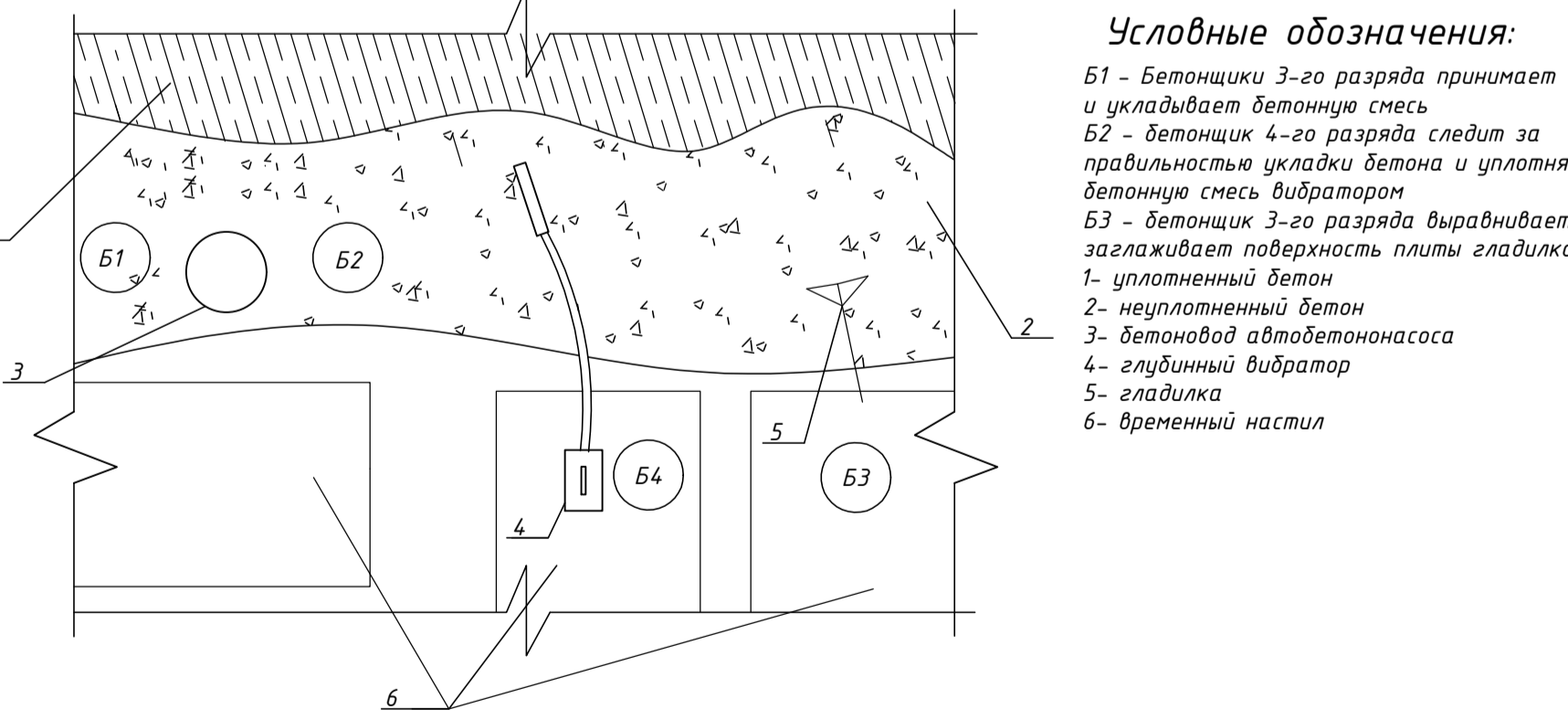
1. Выполнить устройство арматурного каркаса плиты
2. Установить опорные уголки, выполнить их фиксацию
3. С помощью крана установить закладные детали МН1
4. С помощью рельса выполнить выверку установленных деталей
5. Выполнить окончательную фиксацию закладных деталей МН1 согласно проекта
6. Убрать вспомогательные элементы используемые для выверки и фиксации

Разрез 2-2



Условные обозначения  
 Р рабочие необходимой квалификации

Схема организации рабочего места при устройстве фундаментной плиты



Условные обозначения:  
 Б1 - бетонщики 3-го разряда принимают и укладывают бетонную смесь  
 Б2 - бетонщик 4-го разряда следит за правильностью укладки бетона и уплотняет бетонную смесь вибратором  
 Б3 - бетонщик 3-го разряда выравнивает и заглаживает поверхность плиты гладилкой  
 1- уплотненный бетон  
 2- неуплотненный бетон  
 3- бетоновоз автобетононасоса  
 4- гибкий вибратор  
 5- гладилка  
 6- временный настил

Характеристики крана КС-55727-7 гп. 25тн

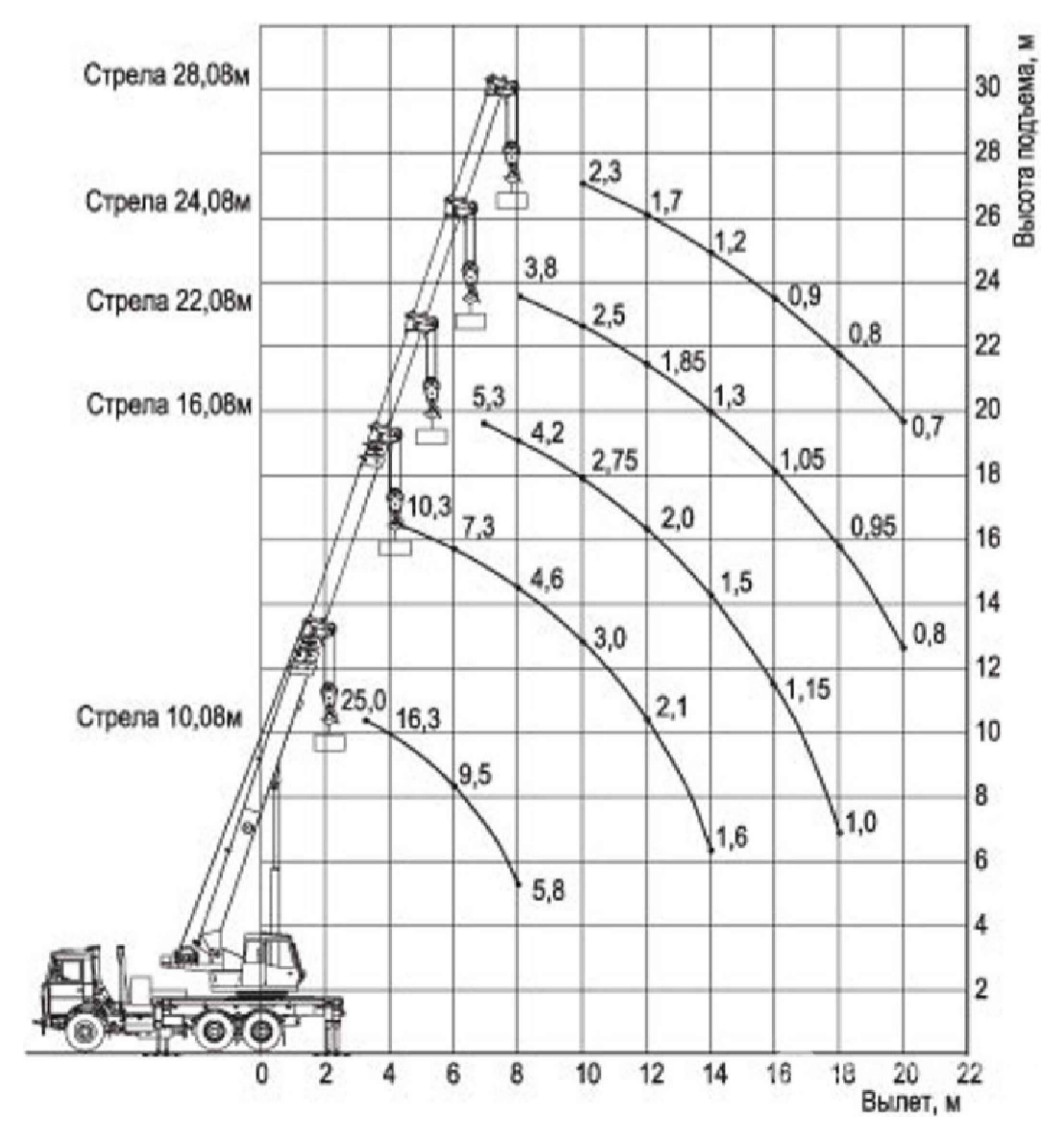
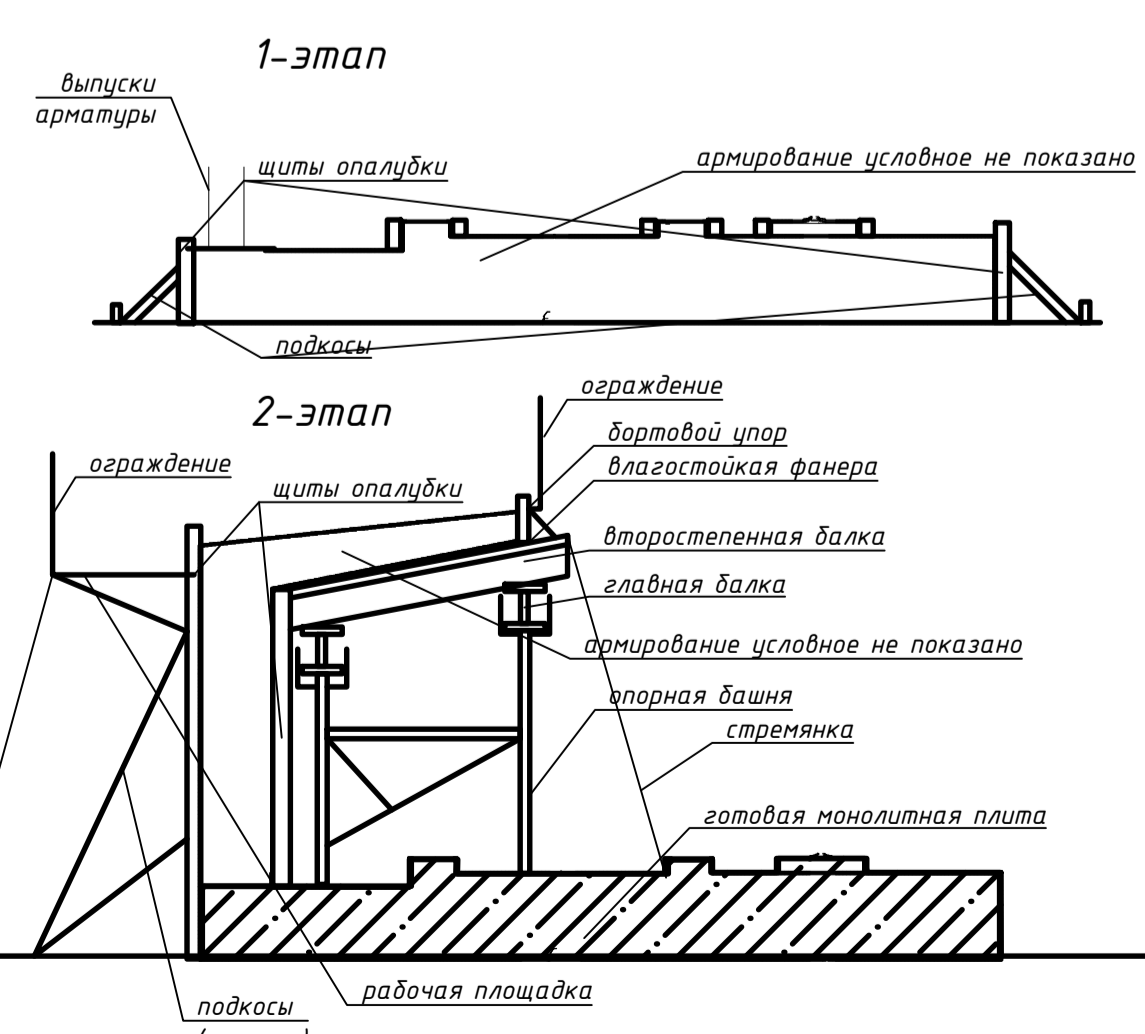


Схема опалубки Рсм 5-9



				10/2018-1П/Р/397.2-13-ППР		
				"Строительство горно-обогатительного комплекса мощностью от 11 до 2 млн тонн хлорида калия в год на сырьевой базе Нежинского (восточная часть) участка Старобинского месторождения калийных солей"		
Изм.	Кол. чл.	Лист	№ док.	Подп.	Дата	
Разработал						
ПРОЕКТ ПРОИЗВОДСТВА РАБОТ				Стадия	Лист	Листов
схемы производства работ, технологические схемы				С	2	3
				ООО «Скайлайт Девелопмент»		
				Формат А1		